

Le neurofeedback prend en charge efficacement le TDAH chez les enfants et les adultes



neuroConn THERA PRAX[®] MOBILE

Système de Neurofeedback-EEG-DC

Le THERA PRAX[®] MOBILE est un système portable et mobile de neurofeedback-EEG-DC et de biofeedback. Dans le cadre d'une thérapie comportementale, il est possible d'utiliser aussi bien le neurofeedback-EEG ou neurofeedback pour la prise en charge du TDAH (Trouble du Déficit de l'Attention avec Hyperactivité) et de l'épilepsie, que le biofeedback comme méthode de relaxation pour améliorer la perception de soi en cas de dépression ou d'états anxieux. En outre, les signaux multicanaux de l'EEG (électroencéphalographie), de l'ECG (électrocardiographie), de l'EMG (électromyographie) et les signaux biologiques périphériques peuvent être transformés fidèlement pour représenter les relations psychophysiologiques en situation de relaxation ou de stress. Il est également possible de détecter les potentiels évoqués cognitifs pour un suivi individuel pendant le traitement. La collaboration étroite avec des institutions scientifiques de premier plan dans le domaine du neurofeedback permet de mettre en œuvre les derniers résultats de la recherche médicale dans des dispositifs médicaux.

Avantages du THERA PRAX[®] MOBILE

- Apprentissage par les potentiels corticaux lents (SCP, pour l'anglais slow cortical potential) avec correction automatique en ligne des mouvements oculaires et des artefacts de mouvement
- Neurofeedback avec les bandes de fréquence (delta, thêta, alpha, bêta, SMR et gamma) et les rapports de fréquence
- Apprentissage par biofeedback pour le pouls, la température, la respiration, l'EMG (électromyogramme), la fréquence cardiaque et le réflexe cutané galvanique
- Protocoles standards et évalués cliniquement pour l'apprentissage par SCP et les bandes de fréquence dans le cadre de la prise en charge du TDAH et de l'épilepsie

Moving thought

neuroCare 

Équipement du THERA PRAX[®] MOBILE

- L'appareil de neurofeedback EEG-DC de pleine bande et de biofeedback (optionnel)
- Le système complet est composé d'un amplificateur EEG-DC de pleine bande à 13 canaux, d'un ordinateur portable avec un écran couleur TFT de 15 pouces intégré, du logiciel de neurofeedback et d'analyse, d'un clavier et d'une souris
- Neurofeedback par potentiels corticaux lents (SCP) et bandes de fréquence avec représentation des bandes de fréquence en trois dimensions
- Choix libre de la bande de fréquence, de l'algorithme et de leur combinaison (arithmétique, rapport, corrélation, cohérence, bicohérence, etc.)
- Feedback audiovisuel et animations, qui peuvent être personnalisés
- Choix libre du canal de feedback (unipolaire et bipolaire, source et multicanal)
- Biofeedback avec ECG, EMG et les signaux qui en sont dérivés (p. ex. la fréquence cardiaque)
- Analyse du déroulement de la séance et comparaison des séances
- Base de données des patients avec le calendrier des médicaments et des examens médicaux, la documentation complète des mesures prises

Caractéristiques techniques de l'amplificateur

- Résolution: 24 bits par canal
- Fréquence d'échantillonnage : peut être choisie entre 32 et 4096 mesures/seconde
- Gamme de fréquences : de 0 à 1200 Hz en fonction de la fréquence d'échantillonnage
- Fonctionne avec des batteries rechargeables remplaçables
- Durée de fonctionnement continu : > 8 heures
- Transmission des données via le câble optique

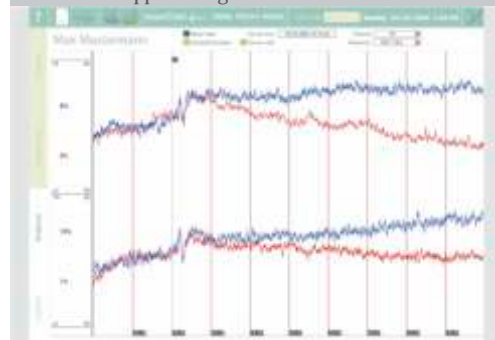
Informations techniques détaillées sur le site Internet www.neurocaregroup.com

Équipement optionnel

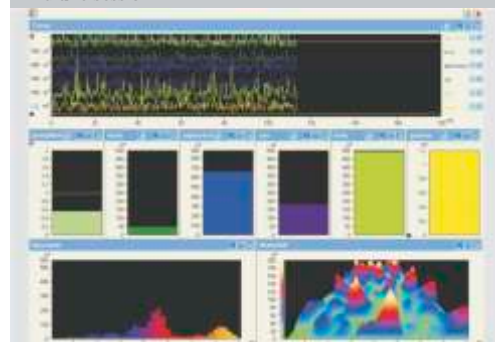
- Correction en temps réel des artefacts d'EEG (clignement des yeux, mouvements oculaires et mouvements du corps)
- Dérivation des potentiels évoqués cognitifs : le potentiel de préparation motrice, ERN, P300, CNV, CPT-OX
- Deuxième écran pour les patients
- ADVANCED ANALYSER : Module d'analyse pour exécuter les analyses détaillées de la thérapie par patient et en groupe (déroulement du feedback)
- Polygraphie et biofeedback pour la respiration, la température, le réflexe cutané galvanique (GSR) et la courbe de pouls (variabilité de la fréquence cardiaque, arythmie sinusale respiratoire, vasoconstriction)
- Mallette pour transporter l'appareil de manière sûre et pratique



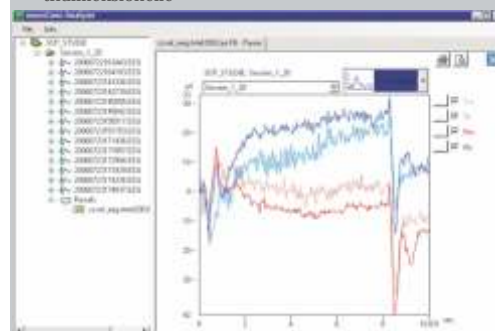
Surface d'apprentissage avec des exercices d'inhibition



L'évaluation de l'inhibition et de l'excitation lors d'une session



Feedback par fréquences dans une représentation tridimensionnelle



L'évaluation d'une séance avec l'ADVANCED ANALYSER

Sous réserve de modification et d'amélioration en raison des progrès techniques.

09/17 I 10TPMO1F

À propos du biofeedback et du neurofeedback

Pendant une séance de biofeedback, les capteurs permettent de dériver les signaux endogènes qui, après traitement, peuvent être vus sur un graphique sur l'écran ou convertis en signaux sonores audibles. Le biofeedback est une méthode psychologique reconnue de conditionnement opérant. Il est utilisé dans la thérapie comportementale. Pendant une séance de neurofeedback, l'activité cérébrale est visualisée sur un écran et le (la) patient(e) apprend à influencer volontairement ces activités.

Au cours des dernières années, les études scientifiques et cliniques ont montré l'efficacité et la spécificité du neurofeedback en tant que méthode douce, non médicamenteuse pour la prise en charge du TDAH. Le neurofeedback agit très efficacement sur les principaux symptômes qui sont l'impulsivité et l'inattention. La méthode a également un effet positif sur l'hyperactivité symptomatique. Le neurofeedback permet de proposer aux enfants et aux adultes souffrant de TDAH une forme de prise en charge reconnue et sans effets secondaires dans le cadre d'une prise en charge multimodale.



neuroCare Group GmbH
Rindermarkt 7
80331 Munich
Allemagne

T +49-89-215 471 299 5
F +49-89-215 471 299 1
info@neurocaregroup.com
www.neurocaregroup.com



neuroConn GmbH
Albert-Einstein-Straße 3
98693 Ilmenau
Allemagne

SPONSORED BY THE

